

BULLETIN D'INSCRIPTION

A retourner 5 jours avant le début du stage au GAM,
26, avenue des Lilas, Bat R - 64000 PAU

Nom : _____
Prénom : _____
Adhérent GAM : _____
Ecole de musique de : _____
Né(e) le : _____
Adresse : _____
Téléphone : _____
Mail : _____

STAGE CREATION
9 - 12 ans

Conformément aux dispositions relatives au droit à l'image, j'autorise le GAM à fixer, reproduire, représenter et communiquer les photographies de mon enfant ou moi-même dans le cadre du stage, pour diffusion dans la communication institutionnelle de l'association.

Ci joint, un chèque de 36€ 48€ (à l'ordre du GAM) pour l'inscription de (nom,prénom)

Signature _____

➤ Stage ouvert 9 / 12 ans (CM1-CM2-6°)

- Aux adhérents du GAM
 - Aux anciens adhérents du GAM
 - Aux enfants inscrits dans une école de musique
- Une rencontre préalable avec un musicien animateur du GAM est souhaitée*

➤ Vacances d'hiver

- Lundi 24/02 : 10h - 16h30 (prévoir pique-nique)
- Mardi 25/02 : 10h - 16h30 (prévoir pique-nique)

➤ Participation

- Adhérents GAM : 36€
- Non adhérents : 48€

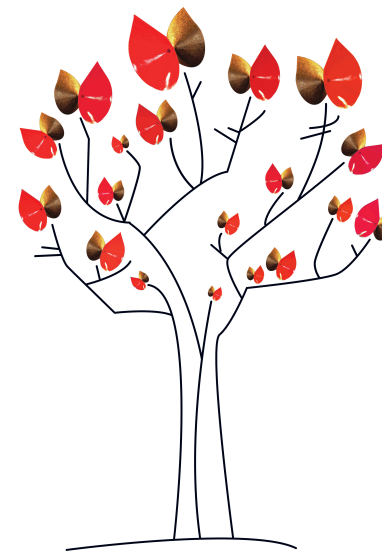
(les non adhérents peuvent le devenir (adh annuelle = 20 €) et ainsi bénéficier des différents stages de l'année 2019/2020 au tarif adhérent)

➤ Nombre de stagiaires : 16

Un stage similaire aura lieu en avril 2020 (vacances scolaires)



stage création musicale



ENFANTS
9 - 12 ANS

Vacances
d'hiver
2020

24.25
Février

...de l'apprentissage à la création...

Les stages de création

pour les jeunes enfants (inscrits au GAM ou dans d'autres structures d'enseignement musical*)
constituent un moment privilégié pour approfondir le jeu d'ensemble,
explorer de nouvelles matières sonores, s'aventurer sur les rivages de la création musicale.
Une courte audition publique (parents, amis) est prévue en clôture de stage.

**Dans le cadre des projets transversaux inter-établissements soutenus par le Conseil Départemental 64*



GAM STAGES

...un autre regard sur la musique...

24.25
Février

stage création
9-12 ans (cm1-cm2-6°)

Renseignements et inscriptions :

Secrétariat GAM

26, av des Lilas, Batiment R - 64000 Pau - 05 59 84 22 90
secretariat@gampau.fr - www.gampau.fr

